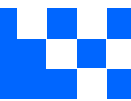


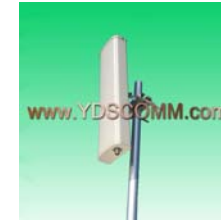
Antenne Modèle No.	YDS1718ST14X2-2N(F)	YDS1718ST14V1-N(F)	YDS1721ST12V1-N(F)	YDS1721ST15V1-N(F)
La Fréquence Intervalle	1700-1800 MHZ	1700-1800 MHZ	1710-2170 MHZ	1710-2170 MHZ
Polarisation	±45°	Vertical	Vertical	Vertical
Gain	14 dBi	14 dBi	12 dBi	15 dBi
Horizontal Largeur du Faisceau	32 °	32 °	65 °	65 °
Vertical Largeur du Faisceau	30 °	30 °	30 °	15 °
Avant vers l'arrière Rapport	≥25 dB	≥25 dB	≥22 dB	≥25 dB
Isolement	≥25 dB			
Nominal Impédance	50 Ohms	50 Ohms	50 Ohms	50 Ohms
VSWR	≤ 1.5	≤ 1.5	≤ 1.5	≤ 1.5
Maximum Puissance	200 Watts	200 Watts	300 Watts	300 Watts
Foudre Protection	DC Sol	DC Sol	DC Sol	DC Sol
Connecteur	2×N Femme	N Femme	N Femme	N Femme
Dimensions	300×280×85 mm	300×280×85 mm	300×160×80 mm	550×160×80 mm
Poids	3 kg	3 kg	2 kg	2.7 kg
Radôme	UPVC	UPVC	UPVC	UPVC
Couleur	Gris	Gris	Gris	Gris
Ajustable Angle	0 ~ 15 °	0 ~ 15 °	0 ~ 15 °	0 ~ 15 °
En Fonctionnement Température	-40 ~ 60 °C	-40 ~ 60 °C	-40 ~ 60 °C	-40 ~ 60 °C
Vent Charge	60 m/s	60 m/s	60 m/s	60 m/s
Montage Sur Mât Diamètre	35-75 mm	35-75 mm	35-75 mm	35-75 mm



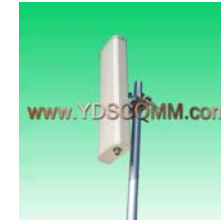
Antenne Modèle No.	YDS1721ST17V1-N(F)	YDS1721ST14V1-N(F)	YDS1721ST17V1B-N(F)	YDS2223ST14X2-2N(F)
La Fréquence Intervalle	1710-2170 MHZ	1710-2170 MHZ	1710-2170 MHZ	2200-2300 MHZ
Polarisation	Vertical	Vertical	Vertical	±45°
Gain	17 dBi	14 dBi	17 dBi	14 dBi
Horizontal Largeur du Faisceau	65 °	90 °	90 °	32 °
Vertical Largeur du Faisceau	8 °	15 °	6.5 °	30 °
Avant vers l'arrière Rapport	≥25 dB	≥23 dB	≥23 dB	≥25 dB
Isolement				≥25 dB
Nominal Impédance	50 Ohms	50 Ohms	50 Ohms	50 Ohms
VSWR	≤ 1.5	≤ 1.5	≤ 1.5	≤ 1.5
Maximum Puissance	300 Watts	300 Watts	300 Watts	200 Watts
Foudre Protection	DC Sol	DC Sol	DC Sol	DC Sol
Connecteur	N Femme	N Femme	N Femme	2×N Femme
Dimensions	1080×160×80 mm	550×160×80 mm	1320×160×80 mm	300×280×85 mm
Poids	4.5 kg	2.7 kg	6 kg	3 kg
Radôme	UPVC	UPVC	UPVC	UPVC
Couleur	Gris	Gris	Gris	Gris
Ajustable Angle	0 ~ 15 °	0 ~ 15 °	0 ~ 10 °	0 ~ 15 °
En Fonctionnement Température	-40 ~ 60 °C	-40 ~ 60 °C	-40 ~ 60 °C	-40 ~ 60 °C
Vent Charge	60 m/s	60 m/s	60 m/s	60 m/s
Montage Sur Mât Diamètre	35-75 mm	35-75 mm	35-75 mm	35-75 mm



Antenne Modèle No.	YDS2123ST14V1-N(F)	YDS1726ST14X2-2N(F)	YDS1726ST15V1-N(F)	YDS1726ST12V1-N(F)
La Fréquence Intervalle	2195-2305 MHZ	1710-2200 / 2200-2690 MHZ	1710-2200 / 2200-2690 MHZ	1710-2200 / 2200-2690 MHZ
Polarisation	Vertical	±45°	Vertical	Vertical
Gain	14 dBi	13.5 / 14 dBi	15 / 15.5 dBi	11.5 / 12 dBi
Horizontal Largeur du Faisceau	30 °	35 ° / 30 °	33 ° / 30 °	68 ° / 65 °
Vertical Largeur du Faisceau	30 °	30 ° / 28 °	30 ° / 28 °	30 ° / 25 °
Avant vers l'arrière Rapport	≥25 dB	≥25 dB	≥25 dB	≥23 dB
Isolement		≥25 dB		
Nominal Impédance	50 Ohms	50 Ohms	50 Ohms	50 Ohms
VSWR	≤ 1.5	≤ 1.5	≤ 1.5	≤ 1.5
Maximum Puissance	200 Watts	200 Watts	200 Watts	300 Watts
Foudre Protection	DC Sol	DC Sol	DC Sol	DC Sol
Connecteur	N Femme	2×N Femme	N Femme	N Femme
Dimensions	300×280×85 mm	300×280×85 mm	300×280×85 mm	250×160×80 mm
Poids	3 kg	3 kg	2.5 kg	2.5 kg
Radôme	UPVC	UPVC	UPVC	UPVC
Couleur	Gris	Gris	Gris	Gris
Ajustable Angle	0 ~ 15 °	0 ~ 15 °	0 ~ 15 °	0 ~ 15 °
En Fonctionnement Température	-40 ~ 60 °C	-40 ~ 60 °C	-40 ~ 60 °C	-40 ~ 60 °C
Vent Charge	60 m/s	60 m/s	60 m/s	60 m/s
Montage Sur Mât Diamètre	35-75 mm	35-75 mm	35-75 mm	35-75 mm



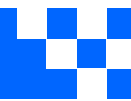
Antenne Modèle No.	YDS1726ST12V1B-N(F)	YDS1727ST12V1-N(F)	YDS1726ST13V1-N(F)	YDS1727ST14V1-N(F)
La Fréquence Intervalle	1710-2200 / 2200-2690 MHZ	1710-2200 / 2200-2700 MHZ	1710-2200 / 2200-2690 MHZ	1710-2700 MHZ
Polarisation	Vertical	Vertical	Vertical	Vertical
Gain	11.5 / 12 dBi	11.5 / 12 dBi	12.5 / 13 dBi	14 dBi
Horizontal Largeur du Faisceau	68 ° / 65 °	68 ° / 65 °	68 ° / 65 °	65 °
Vertical Largeur du Faisceau	30 ° / 25 °	30 ° / 25 °	25 ° / 20 °	18 °
Avant vers l'arrière Rapport	≥23 dB	≥23 dB	≥23 dB	≥23 dB
Isolement				
Nominal Impédance	50 Ohms	50 Ohms	50 Ohms	50 Ohms
VSWR	≤ 1.5	≤ 1.5	≤ 1.5	≤ 1.5
Maximum Puissance	200 Watts	200 Watts	300 Watts	200 Watts
Foudre Protection	DC Sol	DC Sol	DC Sol	DC Sol
Connecteur	N Femme	N Femme	N Femme	N Femme
Dimensions	250×128×56 mm	200×128×56 mm	350×160×80 mm	500×128×56 mm
Poids	1 kg	1 kg	2.5 kg	1.5 kg
Radôme	UPVC	UPVC	UPVC	UPVC
Couleur	Gris	Gris	Gris	Gris
Ajustable Angle	0 ~ 15 °	0 ~ 15 °	0 ~ 15 °	0 ~ 15 °
En Fonctionnement Température	-40 ~ 60 °C	-40 ~ 60 °C	-40 ~ 60 °C	-40 ~ 60 °C
Vent Charge	60 m/s	60 m/s	60 m/s	60 m/s
Montage Sur Mât Diamètre	35-50 mm	35-50 mm	35-75 mm	35-50 mm



Antenne Modèle No.	YDS2327ST16V1-N(F)	YDS2327ST13V1-N(F)	YDS1726ST15V1B-N(F)	YDS1726ST14V1-N(F)
La Fréquence Intervalle	2300-2700 MHZ	2300-2700 MHZ	1710-2170 / 2300-2690 MHZ	1710-2170 / 2300-2690 MHZ
Polarisation	Vertical	Vertical	Vertical	Vertical
Gain	16 dBi	13 dBi	14.5 / 15 dBi	13.5 / 14 dBi
Horizontal Largeur du Faisceau	90 °	120 °	65 ° / 60 °	90 ° / 85 °
Vertical Largeur du Faisceau	7.5 °	13 °	15 ° / 13 °	15 ° / 13 °
Avant vers l'arrière Rapport	≥23 dB	≥20 dB	≥25 dB	≥20 dB
Isolement				
Nominal Impédance	50 Ohms	50 Ohms	50 Ohms	50 Ohms
VSWR	≤ 1.5	≤ 1.5	≤ 1.5	≤ 1.5
Maximum Puissance	100 Watts	100 Watts	300 Watts	300 Watts
Foudre Protection	DC Sol	DC Sol	DC Sol	DC Sol
Connecteur	N Femme	N Femme	N Femme	N Femme
Dimensions	950×128×56 mm	500×128×56 mm	550×160×80 mm	550×160×80 mm
Poids	2.9 kg	1.4 kg	3 kg	3 kg
Radôme	UPVC	UPVC	UPVC	UPVC
Couleur	Gris	Gris	Gris	Gris
Ajustable Angle	0 ~ 12 °	0 ~ 15 °	0 ~ 15 °	0 ~ 15 °
En Fonctionnement Température	-40 ~ 60 °C	-40 ~ 60 °C	-40 ~ 60 °C	-40 ~ 60 °C
Vent Charge	60 m/s	60 m/s	60 m/s	60 m/s
Montage Sur Mât Diamètre	35-75 mm	35-75 mm	35-75 mm	35-75 mm



Antenne Modèle No.	YDS1726ST13V1B-N(F)	YDS1721ST11.5X4-4N(F)	YDS2327ST12X2-2N(F)	YDS2425ST15X2-2N(F)
La Fréquence Intervalle	1710-2170 / 2300-2690 MHz	1710-2180 / 1710-2180 MHz	2300-2700 MHz	2400-2500 MHz
Polarisation	Vertical	±45° / ±45°	±45°	±45°
Gain	12.5 / 13 dBi	11.5 / 11.5 dBi	12 dBi	15 dBi
Horizontal Largeur du Faisceau	120° / 115°	65° / 65°	65°	65°
Vertical Largeur du Faisceau	15° / 13°	30° / 30°	30°	15°
Avant vers l'arrière Rapport	≥18 dB	≥25 dB	≥25 dB	≥25 dB
Isolement		≥25 dB	≥28 dB	≥28 dB
Nominal Impédance	50 Ohms	50 Ohms	50 Ohms	50 Ohms
VSWR	≤ 1.5	≤ 1.5	≤ 1.5	≤ 1.5
Maximum Puissance	300 Watts	200 Watts	100 Watts	100 Watts
Foudre Protection	DC Sol	DC Sol	DC Sol	DC Sol
Connecteur	N Femme	2×N Femme / 2×N Femme	2×N Femme	2×N Femme
Dimensions	550×160×80 mm	400×320×80 mm	230×128×56 mm	500×128×56 mm
Poids	3 kg	3.5 kg	1.1 kg	1.5 kg
Radôme	UPVC	UPVC	UPVC	UPVC
Couleur	Gris	Gris	Gris	Gris
Ajustable Angle	0 ~ 15°	0 ~ 15°	0 ~ 15°	0 ~ 15°
En Fonctionnement Température	-40 ~ 60 °C	-40 ~ 60 °C	-40 ~ 60 °C	-40 ~ 60 °C
Vent Charge	60 m/s	60 m/s	60 m/s	60 m/s
Montage Sur Mât Diamètre	35-75 mm	40-70 mm	35-75 mm	35-75 mm

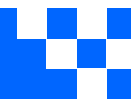


Antenne Modèle No.	YDS2327ST15X2-2N(F)	YDS2327ST17X2-2N(F)	YDS2327ST12V1-N(F)	YDS2327ST15V1-N(F)
La Fréquence Intervalle	2300-2700 MHZ	2300-2700 MHZ	2300-2700 MHZ	2300-2700 MHZ
Polarisation	±45°	±45°	Vertical	Vertical
Gain	15 dBi	17 dBi	12 dBi	15 dBi
Horizontal Largeur du Faisceau	65 °	65 °	65 °	65 °
Vertical Largeur du Faisceau	15 °	7.5 °	30 °	13 °
Avant vers l'arrière Rapport	≥25 dB	≥25 dB	≥25 dB	≥25 dB
Isolement	≥28 dB	≥28 dB		
Nominal Impédance	50 Ohms	50 Ohms	50 Ohms	50 Ohms
VSWR	≤ 1.5	≤ 1.5	≤ 1.5	≤ 1.5
Maximum Puissance	100 Watts	100 Watts	100 Watts	100 Watts
Foudre Protection	DC Sol	DC Sol	DC Sol	DC Sol
Connecteur	2×N Femme	2×N Femme	N Femme	N Femme
Dimensions	500×128×56 mm	950×128×56 mm	230×128×56 mm	500×128×56 mm
Poids	1.5 kg	3.2 kg	1 kg	1.4 kg
Radôme	UPVC	UPVC	UPVC	UPVC
Couleur	Gris	Gris	Gris	Gris
Ajustable Angle	0 ~ 15 °	0 ~ 12 °	0 ~ 15 °	0 ~ 15 °
En Fonctionnement Température	-40 ~ 60 °C	-40 ~ 60 °C	-40 ~ 60 °C	-40 ~ 60 °C
Vent Charge	60 m/s	60 m/s	60 m/s	60 m/s
Montage Sur Mât Diamètre	35-75 mm	35-75 mm	35-75 mm	35-75 mm



Antenne Modèle No.	YDS2327ST17V1-N(F)	YDS2327ST11X2-2N(F)	YDS2327ST14X2-2N(F)	YDS2327ST16X2-2N(F)
La Fréquence Intervalle	2300-2700 MHZ	2300-2700 MHZ	2300-2700 MHZ	2300-2700 MHZ
Polarisation	Vertical	±45°	±45°	±45°
Gain	17 dBi	11 dBi	14 dBi	16 dBi
Horizontal Largeur du Faisceau	65 °	90 °	90 °	90 °
Vertical Largeur du Faisceau	7.5 °	30 °	15 °	7.5 °
Avant vers l'arrière Rapport	≥25 dB	≥22 dB	≥23 dB	≥23 dB
Isolement			≥28 dB	≥28 dB
Nominal Impédance	50 Ohms	50 Ohms	50 Ohms	50 Ohms
VSWR	≤ 1.5	≤ 1.5	≤ 1.5	≤ 1.5
Maximum Puissance	100 Watts	100 Watts	100 Watts	100 Watts
Foudre Protection	DC Sol	DC Sol	DC Sol	DC Sol
Connecteur	N Femme	2×N Femme	2×N Femme	2×N Femme
Dimensions	950×128×56 mm	230×128×56 mm	500×128×56 mm	950×128×56 mm
Poids	2.9 kg	1.1 kg	1.5 kg	3.2 kg
Radôme	UPVC	UPVC	UPVC	UPVC
Couleur	Gris	Gris	Gris	Gris
Ajustable Angle	0 ~ 12 °	0 ~ 15 °	0 ~ 15 °	0 ~ 12 °
En Fonctionnement Température	-40 ~ 60 °C	-40 ~ 60 °C	-40 ~ 60 °C	-40 ~ 60 °C
Vent Charge	60 m/s	60 m/s	60 m/s	60 m/s
Montage Sur Mât Diamètre	35-75 mm	35-75 mm	35-75 mm	35-75 mm





Antenne Modèle No.	YDS2327ST11V1-N(F)	YDS2327ST14V1-N(F)	YDS2327ST15V1B-N(F)	YDS2425ST14V1-N(F)
La Fréquence Intervalle	2300-2700 MHZ	2300-2700 MHZ	2300-2700 MHZ	2400-2500 MHZ
Polarisation	Vertical	Vertical	Vertical	Vertical
Gain	11 dBi	14 dBi	15 dBi	14 dBi
Horizontal Largeur du Faisceau	90 °	90 °	120 °	40 °
Vertical Largeur du Faisceau	30 °	13 °	7.5 °	32 °
Avant vers l'arrière Rapport	≥23 dB	≥23 dB	≥20 dB	≥25 dB
Isolement				
Nominal Impédance	50 Ohms	50 Ohms	50 Ohms	50 Ohms
VSWR	≤ 1.5	≤ 1.5	≤ 1.5	≤ 1.5
Maximum Puissance	100 Watts	100 Watts	100 Watts	100 Watts
Foudre Protection	DC Sol	DC Sol	DC Sol	DC Sol
Connecteur	N Femme	N Femme	N Femme	N Femme
Dimensions	230×128×56 mm	500×128×56 mm	950×128×56 mm	250×167×55 mm
Poids	1 kg	1.4 kg	2.9 kg	1.2 kg
Radôme	UPVC	UPVC	UPVC	UPVC
Couleur	Gris	Gris	Gris	Gris
Ajustable Angle	0 ~ 15 °	0 ~ 15 °	0 ~ 12 °	0 ~ 15 °
En Fonctionnement Température	-40 ~ 60 °C	-40 ~ 60 °C	-40 ~ 60 °C	-40 ~ 60 °C
Vent Charge	60 m/s	60 m/s	60 m/s	60 m/s
Montage Sur Mât Diamètre	35-75 mm	35-75 mm	35-75 mm	35-75 mm



Antenne Modèle No.	YDS2425ST16V1-N(F)	YDS2425ST12V1-N(F)	YDS2425ST15V1-N(F)	YDS2425ST15V1B-N(F)
La Fréquence Intervalle	2400-2500 MHZ	2400-2500 MHZ	2400-2500 MHZ	2400-2500 MHZ
Polarisation	Vertical	Vertical	Vertical	Vertical
Gain	16 dBi	12 dBi	15 dBi	15 dBi
Horizontal Largeur du Faisceau	60 °	65 °	65 °	65 °
Vertical Largeur du Faisceau	15 °	30 °	13 °	15 °
Avant vers l'arrière Rapport	≥25 dB	≥25 dB	≥25 dB	≥25 dB
Isolement				
Nominal Impédance	50 Ohms	50 Ohms	50 Ohms	50 Ohms
VSWR	≤ 1.5	≤ 1.5	≤ 1.5	≤ 1.5
Maximum Puissance	50 Watts	100 Watts	100 Watts	100 Watts
Foudre Protection	DC Sol	DC Sol	DC Sol	DC Sol
Connecteur	N Femme	N Femme	N Femme	N Femme
Dimensions	454×137×30 mm	230×128×56 mm	500×128×56 mm	454×137×30 mm
Poids	0.8 kg	1 kg	1.4 kg	0.6 kg
Radôme	ABS	UPVC	UPVC	ABS
Couleur	Blanc	Gris	Gris	Blanc
Ajustable Angle	0 ~ 30 °	0 ~ 15 °	0 ~ 15 °	0 ~ 30 °
En Fonctionnement Température	-40 ~ 60 °C	-40 ~ 60 °C	-40 ~ 60 °C	-40 ~ 60 °C
Vent Charge	60 m/s	60 m/s	60 m/s	60 m/s
Montage Sur Mât Diamètre	35-60 mm	35-75 mm	35-75 mm	35-50 mm



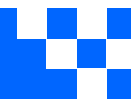
Antenne Modèle No.	YDS2425ST17V1-N(F)	YDS2425ST18V1-N(F)	YDS2425ST11V1-N(F)	YDS2425ST14V1C-N(F)
La Fréquence Intervalle	2400-2500 MHZ	2400-2500 MHZ	2400-2500 MHZ	2400-2500 MHZ
Polarisation	Vertical	Vertical	Vertical	Vertical
Gain	17 dBi	18 dBi	11 dBi	14 dBi
Horizontal Largeur du Faisceau	65 °	65 °	90 °	90 °
Vertical Largeur du Faisceau	7.5 °	6.5 °	30 °	14 °
Avant vers l'arrière Rapport	≥25 dB	≥25 dB	≥23 dB	≥23 dB
Isolement				
Nominal Impédance	50 Ohms	50 Ohms	50 Ohms	50 Ohms
VSWR	≤ 1.5	≤ 1.5	≤ 1.5	≤ 1.5
Maximum Puissance	100 Watts	100 Watts	100 Watts	100 Watts
Foudre Protection	DC Sol	DC Sol	DC Sol	DC Sol
Connecteur	N Femme	N Femme	N Femme	N Femme
Dimensions	950×128×56 mm	1160×128×56 mm	230×128×56 mm	470×170×56 mm
Poids	2.9 kg	3 kg	1 kg	1.5 kg
Radôme	UPVC	UPVC	UPVC	UPVC
Couleur	Gris	Gris	Gris	Gris
Ajustable Angle	0 ~ 12 °	0 ~ 12 °	0 ~ 15 °	0 ~ 15 °
En Fonctionnement Température	-40 ~ 60 °C	-40 ~ 60 °C	-40 ~ 60 °C	-40 ~ 60 °C
Vent Charge	60 m/s	60 m/s	60 m/s	60 m/s
Montage Sur Mât Diamètre	35-75 mm	35-75 mm	35-75 mm	35-75 mm



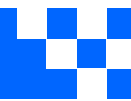
Antenne Modèle No.	YDS2425ST14V1D-N(F)	YDS2425ST16V1B-N(F)	YDS2425ST10V1-N(F)	YDS2425ST13V1-N(F)
La Fréquence Intervalle	2400-2500 MHZ	2400-2500 MHZ	2400-2500 MHZ	2400-2500 MHZ
Polarisation	Vertical	Vertical	Vertical	Vertical
Gain	14 dBi	16 dBi	10 dBi	13 dBi
Horizontal Largeur du Faisceau	90 °	90 °	120 °	120 °
Vertical Largeur du Faisceau	15 °	7.5 °	30 °	13 °
Avant vers l'arrière Rapport	≥23 dB	≥23 dB	≥20 dB	≥20 dB
Isolement				
Nominal Impédance	50 Ohms	50 Ohms	50 Ohms	50 Ohms
VSWR	≤ 1.5	≤ 1.5	≤ 1.5	≤ 1.5
Maximum Puissance	100 Watts	100 Watts	100 Watts	100 Watts
Foudre Protection	DC Sol	DC Sol	DC Sol	DC Sol
Connecteur	N Femme	N Femme	N Femme	N Femme
Dimensions	454×137×30 mm	950×128×56 mm	230×128×56 mm	500×128×56 mm
Poids	0.8 kg	2.9 kg	1 kg	1.4 kg
Radôme	ABS	UPVC	UPVC	UPVC
Couleur	Blanc	Gris	Gris	Gris
Ajustable Angle	0 ~ 15 °	0 ~ 12 °	0 ~ 15 °	0 ~ 15 °
En Fonctionnement Température	-40 ~ 60 °C	-40 ~ 60 °C	-40 ~ 60 °C	-40 ~ 60 °C
Vent Charge	60 m/s	60 m/s	60 m/s	60 m/s
Montage Sur Mât Diamètre	35-60 mm	35-75 mm	35-75 mm	35-75 mm



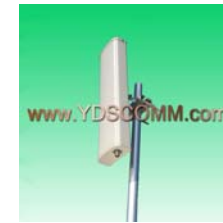
Antenne Modèle No.	YDS2425ST13V1B-N(F)	YDS2425ST15V1C-N(F)	YDS2425ST15V1D-N(F)	YDS2425ST14V3-3N(F)
La Fréquence Intervalle	2400-2500 MHZ	2400-2500 MHZ	2400-2500 MHZ	2400-2500 MHZ
Polarisation	Vertical	Vertical	Vertical	3×Vertical
Gain	13 dBi	15 dBi	15 dBi	14 dBi
Horizontal Largeur du Faisceau	120 °	120 °	120 °	60 °
Vertical Largeur du Faisceau	15 °	7.5 °	7.5 °	14 °
Avant vers l'arrière Rapport	≥23 dB	≥20 dB	≥20 dB	≥22 dB
Isolement				≥25 dB
Nominal Impédance	50 Ohms	50 Ohms	50 Ohms	50 Ohms
VSWR	≤ 1.5	≤ 1.5	≤ 1.5	≤ 1.5
Maximum Puissance	100 Watts	100 Watts	100 Watts	100 Watts
Foudre Protection	DC Sol	DC Sol	DC Sol	DC Sol
Connecteur	N Femme	N Femme	N Femme	3×N Femme
Dimensions	454×137×30 mm	950×128×56 mm	950×128×56 mm	470×280×85 mm
Poids	0.8 kg	2.9 kg	2.9 kg	2.4 kg
Radôme	ABS	UPVC	UPVC	UPVC
Couleur	Blanc	Gris	Gris	Gris
Ajustable Angle	0 ~ 15 °	0 ~ 12 °	0 ~ 12 °	0 ~ 15 °
En Fonctionnement Température	-40 ~ 60 °C	-40 ~ 60 °C	-40 ~ 60 °C	-40 ~ 60 °C
Vent Charge	60 m/s	60 m/s	60 m/s	60 m/s
Montage Sur Mât Diamètre	35-60 mm	35-75 mm	35-75 mm	35-75 mm



Antenne Modèle No.	YDS3338ST15X2-2N(F)	YDS3338ST16X2-2N(F)	YDS2425ST14V1B-N(F)	YDS3338ST17X2-2N(F)
La Fréquence Intervalle	3300-3800 MHZ	3300-3800 MHZ	2400-2500 MHZ	3300-3800 MHZ
Polarisation	±45°	±45°	Vertical	±45°
Gain	15 dBi	16 dBi	14 dBi	17 dBi
Horizontal Largeur du Faisceau	65 °	65 °	90 °	65 °
Vertical Largeur du Faisceau	15 °	9.5 °	13 °	7.5 °
Avant vers l'arrière Rapport	≥25 dB	≥25 dB	≥23 dB	≥25 dB
Isolement	≥28 dB	≥28 dB		≥28 dB
Nominal Impédance	50 Ohms	50 Ohms	50 Ohms	50 Ohms
VSWR	≤ 1.5	≤ 1.5	≤ 1.5	≤ 1.5
Maximum Puissance	100 Watts	100 Watts	100 Watts	100 Watts
Foudre Protection	DC Sol	DC Sol	DC Sol	DC Sol
Connecteur	2×N Femme	2×N Femme	N Femme	2×N Femme
Dimensions	350×128×56 mm	500×128×56 mm	500×128×56 mm	650×128×56 mm
Poids	1.3 kg	1.7 kg	1.4 kg	2.7 kg
Radôme	UPVC	UPVC	UPVC	UPVC
Couleur	Gris	Gris	Gris	Gris
Ajustable Angle	0 ~ 15 °	0 ~ 15 °	0 ~ 15 °	0 ~ 15 °
En Fonctionnement Température	-40 ~ 60 °C	-40 ~ 60 °C	-40 ~ 60 °C	-40 ~ 60 °C
Vent Charge	60 m/s	60 m/s	60 m/s	60 m/s
Montage Sur Mât Diamètre	35-75 mm	35-75 mm	35-75 mm	35-75 mm

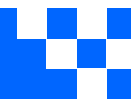


Antenne Modèle No.	YDS3338ST15V1-N(F)	YDS3338ST17V1-N(F)	YDS3338ST14X2-2N(F)	YDS3338ST15X2B-2N(F)
La Fréquence Intervalle	3300-3800 MHZ	3300-3800 MHZ	3300-3800 MHZ	3300-3800 MHZ
Polarisation	Vertical	Vertical	±45°	±45°
Gain	15 dBi	17 dBi	14 dBi	15 dBi
Horizontal Largeur du Faisceau	65 °	65 °	90 °	90 °
Vertical Largeur du Faisceau	15 °	7.5 °	15 °	9.5 °
Avant vers l'arrière Rapport	≥25 dB	≥25 dB	≥23 dB	≥23 dB
Isolement			≥28 dB	≥28 dB
Nominal Impédance	50 Ohms	50 Ohms	50 Ohms	50 Ohms
VSWR	≤ 1.5	≤ 1.5	≤ 1.5	≤ 1.5
Maximum Puissance	100 Watts	100 Watts	100 Watts	100 Watts
Foudre Protection	DC Sol	DC Sol	DC Sol	DC Sol
Connecteur	N Femme	N Femme	2×N Femme	2×N Femme
Dimensions	350×128×56 mm	650×128×56 mm	350×128×56 mm	500×128×56 mm
Poids	1.3 kg	2.7 kg	1.3 kg	1.7 kg
Radôme	UPVC	UPVC	UPVC	UPVC
Couleur	Gris	Gris	Gris	Gris
Ajustable Angle	0 ~ 15 °	0 ~ 15 °	0 ~ 15 °	0 ~ 15 °
En Fonctionnement Température	-40 ~ 60 °C	-40 ~ 60 °C	-40 ~ 60 °C	-40 ~ 60 °C
Vent Charge	60 m/s	60 m/s	60 m/s	60 m/s
Montage Sur Mât Diamètre	35-75 mm	35-75 mm	35-75 mm	35-75 mm

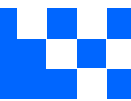


Antenne Modèle No.	YDS3338ST16X2B-2N(F)	YDS3338ST14V1-N(F)	YDS3338ST16V1-N(F)	YDS3338ST13V1-N(F)
La Fréquence Intervalle	3300-3800 MHZ	3300-3800 MHZ	3300-3800 MHZ	3300-3800 MHZ
Polarisation	±45°	Vertical	Vertical	Vertical
Gain	16 dBi	14 dBi	16 dBi	13 dBi
Horizontal Largeur du Faisceau	90 °	90 °	90 °	120 °
Vertical Largeur du Faisceau	7.5 °	15 °	7.5 °	15 °
Avant vers l'arrière Rapport	≥23 dB	≥23 dB	≥23 dB	≥20 dB
Isolement	≥28 dB			
Nominal Impédance	50 Ohms	50 Ohms	50 Ohms	50 Ohms
VSWR	≤ 1.5	≤ 1.5	≤ 1.5	≤ 1.5
Maximum Puissance	100 Watts	100 Watts	100 Watts	100 Watts
Foudre Protection	DC Sol	DC Sol	DC Sol	DC Sol
Connecteur	2×N Femme	N Femme	N Femme	N Femme
Dimensions	650×128×56 mm	350×128×56 mm	650×128×56 mm	350×128×56 mm
Poids	2.7 kg	1.3 kg	2.7 kg	1.3 kg
Radôme	UPVC	UPVC	UPVC	UPVC
Couleur	Gris	Gris	Gris	Gris
Ajustable Angle	0 ~ 15 °	0 ~ 15 °	0 ~ 15 °	0 ~ 15 °
En Fonctionnement Température	-40 ~ 60 °C	-40 ~ 60 °C	-40 ~ 60 °C	-40 ~ 60 °C
Vent Charge	60 m/s	60 m/s	60 m/s	60 m/s
Montage Sur Mât Diamètre	35-75 mm	35-75 mm	35-75 mm	35-75 mm





Antenne Modèle No.	YDS3338ST15V1B-N(F)	YDS3338ST16X4-4N(F)	YDS5758ST16V1-N(F)	YDS5158ST19V1-N(F)
La Fréquence Intervalle	3300-3800 MHZ	3300-3800 / 3300-3800 MHZ	5725-5850 MHZ	5150-5850 MHZ
Polarisation	Vertical	±45° / ±45°	Vertical	Vertical
Gain	15 dBi	16 dBi	16 dBi	19 dBi
Horizontal Largeur du Faisceau	120 °	65 °	20 °	45 °
Vertical Largeur du Faisceau	7.5 °	9.5 °	20 °	7.5 °
Avant vers l'arrière Rapport	≥20 dB	≥25 dB	≥25 dB	≥25 dB
Isolement				
Nominal Impédance	50 Ohms	50 Ohms	50 Ohms	50 Ohms
VSWR	≤ 1.5	≤ 1.5	≤ 2	≤ 2
Maximum Puissance	100 Watts	200 Watts	50 Watts	50 Watts
Foudre Protection	DC Sol	DC Sol		DC Sol
Connecteur	N Femme	4×N Femme	N Femme	N Femme
Dimensions	650×128×56 mm	500×280×85 mm	230×128×56 mm	400×128×56 mm
Poids	2.7 kg	3 kg	1 kg	1.3 kg
Radôme	UPVC	UPVC	UPVC	UPVC
Couleur	Gris	Gris	Gris	Gris
Ajustable Angle	0 ~ 15 °	0 ~ 15 °	0 ~ 15 °	0 ~ 15 °
En Fonctionnement Température	-40 ~ 60 °C	-40 ~ 60 °C	-40 ~ 60 °C	-40 ~ 60 °C
Vent Charge	60 m/s	60 m/s	60 m/s	60 m/s
Montage Sur Mât Diamètre	35-75 mm	35-75 mm	35-75 mm	35-75 mm



Antenne Modèle No.	YDS5158ST18V1-N(F)	YDS5158ST15X2-2N(F)	YDS4958ST17X2-2N(F)	YDS5158ST17X2-2N(F)
La Fréquence Intervalle	5150-5850 MHZ	5150-5850 MHZ	4900-5850 MHZ	5150-5850 MHZ
Polarisation	Vertical	±45°	±45°	±45°
Gain	18 dBi	2×15 dBi	2×17 dBi	2×17 dBi
Horizontal Largeur du Faisceau	60 °	65 °	65 °	65 °
Vertical Largeur du Faisceau	7 °	15 °	7.5 °	7.5 °
Avant vers l'arrière Rapport	≥25 dB	≥20 dB	≥20 dB	≥20 dB
Isolement		≥28 dB	≥28 dB	≥28 dB
Nominal Impédance	50 Ohms	50 Ohms	50 Ohms	50 Ohms
VSWR	≤ 2	≤ 2	≤ 2	≤ 2
Maximum Puissance	50 Watts	50 Watts	50 Watts	50 Watts
Foudre Protection	DC Sol	DC Sol	DC Sol	DC Sol
Connecteur	N Femme	2×N Femme	2×N Femme	2×N Femme
Dimensions	454×137×30 mm	230×128×56 mm	400×128×56 mm	400×128×56 mm
Poids	0.8 kg	1.1 kg	1.4 kg	1.4 kg
Radôme	ABS	UPVC	UPVC	UPVC
Couleur	Blanc	Gris	Gris	Gris
Ajustable Angle	0 ~ 30 °	0 ~ 15 °	0 ~ 15 °	0 ~ 15 °
En Fonctionnement Température	-40 ~ 60 °C	-40 ~ 60 °C	-40 ~ 60 °C	-40 ~ 60 °C
Vent Charge	60 m/s	60 m/s	60 m/s	60 m/s
Montage Sur Mât Diamètre	35-60 mm	35-75 mm	35-75 mm	35-75 mm



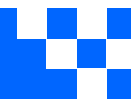
Antenne Modèle No.	YDS5158ST15V1-N(F)	YDS5158ST17V1-N(F)	YDS5158ST18V1B-N(F)	YDS5158ST14V1-N(F)
La Fréquence Intervalle	5150-5850 MHZ	5150-5850 MHZ	5150-5850 MHZ	5150-5850 MHZ
Polarisation	Vertical	Vertical	Vertical	Vertical
Gain	15 dBi	17 dBi	18 dBi	14 dBi
Horizontal Largeur du Faisceau	65 °	65 °	65 °	90 °
Vertical Largeur du Faisceau	15 °	7.5 °	6.5 °	15 °
Avant vers l'arrière Rapport	≥23 dB	≥23 dB	≥23 dB	≥22 dB
Isolement				
Nominal Impédance	50 Ohms	50 Ohms	50 Ohms	50 Ohms
VSWR	≤ 2	≤ 2	≤ 2	≤ 2
Maximum Puissance	50 Watts	50 Watts	50 Watts	50 Watts
Foudre Protection	DC Sol	DC Sol	DC Sol	DC Sol
Connecteur	N Femme	N Femme	N Femme	N Femme
Dimensions	230×128×56 mm	400×128×56 mm	500×128×56 mm	230×128×56 mm
Poids	1 kg	1.3 kg	1.6 kg	1.1 kg
Radôme	UPVC	UPVC	UPVC	UPVC
Couleur	Gris	Gris	Gris	Gris
Ajustable Angle	0 ~ 15 °	0 ~ 15 °	0 ~ 15 °	0 ~ 15 °
En Fonctionnement Température	-40 ~ 60 °C	-40 ~ 60 °C	-40 ~ 60 °C	-40 ~ 60 °C
Vent Charge	60 m/s	60 m/s	60 m/s	60 m/s
Montage Sur Mât Diamètre	35-75 mm	35-75 mm	35-75 mm	35-75 mm



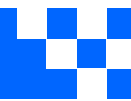
Antenne Modèle No.	YDS5158ST16V1-N(F)	YDS5158ST17V1B-N(F)	YDS5158ST17V1C-N(F)	YDS5158ST13V1-N(F)
La Fréquence Intervalle	5150-5850 MHZ	5150-5850 MHZ	5150-5850 MHZ	5150-5850 MHZ
Polarisation	Vertical	Vertical	Vertical	Vertical
Gain	16 dBi	17 dBi	17 dBi	13 dBi
Horizontal Largeur du Faisceau	90 °	90 °	90 °	120 °
Vertical Largeur du Faisceau	7.5 °	6.5 °	7 °	15 °
Avant vers l'arrière Rapport	≥22 dB	≥22 dB	≥25 dB	≥20 dB
Isolement				
Nominal Impédance	50 Ohms	50 Ohms	50 Ohms	50 Ohms
VSWR	≤ 2	≤ 2	≤ 2	≤ 2
Maximum Puissance	50 Watts	50 Watts	50 Watts	50 Watts
Foudre Protection	DC Sol	DC Sol	DC Sol	DC Sol
Connecteur	N Femme	N Femme	N Femme	N Femme
Dimensions	400×128×56 mm	500×128×56 mm	454×137×30 mm	230×128×56 mm
Poids	1.3 kg	1.6 kg	0.8 kg	1.2 kg
Radôme	UPVC	UPVC	ABS	UPVC
Couleur	Gris	Gris	Blanc	Gris
Ajustable Angle	0 ~ 15 °	0 ~ 15 °	0 ~ 30 °	0 ~ 15 °
En Fonctionnement Température	-40 ~ 60 °C	-40 ~ 60 °C	-40 ~ 60 °C	-40 ~ 60 °C
Vent Charge	60 m/s	60 m/s	60 m/s	60 m/s
Montage Sur Mât Diamètre	35-75 mm	35-75 mm	35-60 mm	35-75 mm



Antenne Modèle No.	YDS5158ST15V1B-N(F)	YDS5158ST16V1C-N(F)	YDS850ST12X2-2N(F)	YDS850ST12V1-N(F)
La Fréquence Intervalle	5150-5850 MHZ	5150-5850 MHZ	806-896 MHZ	806-896 MHZ
Polarisation	Vertical	Vertical	±45°	Vertical
Gain	15 dBi	16 dBi	12 dBi	12 dBi
Horizontal Largeur du Faisceau	120 °	120 °	65 °	65 °
Vertical Largeur du Faisceau	7.5 °	7.5 °	28 °	28 °
Avant vers l'arrière Rapport	≥20 dB	≥20 dB	≥25 dB	≥25 dB
Isolement			≥28 dB	
Nominal Impédance	50 Ohms	50 Ohms	50 Ohms	50 Ohms
VSWR	≤ 2	≤ 2	≤ 1.5	≤ 1.5
Maximum Puissance	50 Watts	50 Watts	300 Watts	300 Watts
Foudre Protection	DC Sol	DC Sol	DC Sol	DC Sol
Connecteur	N Femme	N Femme	2×N Femme	N Femme
Dimensions	400×128×56 mm	400×128×56 mm	650×280×125 mm	650×280×125 mm
Poids	1.4 kg	1.4 kg	5.5 kg	5.5 kg
Radôme	UPVC	UPVC	UPVC	UPVC
Couleur	Gris	Gris	Gris	Gris
Ajustable Angle	0 ~ 15 °	0 ~ 15 °	0 ~ 10 °	0 ~ 10 °
En Fonctionnement Température	-40 ~ 60 °C	-40 ~ 60 °C	-40 ~ 60 °C	-40 ~ 60 °C
Vent Charge	60 m/s	60 m/s	60 m/s	60 m/s
Montage Sur Mât Diamètre	35-75 mm	35-75 mm	50-75 mm	50-75 mm



Antenne Modèle No.	YDS0809ST12X2B-2N(F)	YDS0809ST12X2C-2N(F)	YDS900ST12V1-N(F)	YDS0809ST12X4-4N(F)
La Fréquence Intervalle	820-896 / 870-960 MHZ	820-896 / 870-960 MHZ	870-960 MHZ	806-824 / 824-960 MHZ
Polarisation	±45°	±45°	Vertical	±45°
Gain	12 dBi	14.5 dBi / 15 dBi	12 dBi	11.5 dBi / 12 dBi
Horizontal Largeur du Faisceau	68 ° / 65 °	68 ° / 65 °	65 °	68 ° / 65 °
Vertical Largeur du Faisceau	30 ° / 28 °	15 ° / 14 °	28 °	32 ° / 30 °
Avant vers l'arrière Rapport	≥25 dB	≥25 dB	≥25 dB	≥25 dB
Isolement	≥28 dB	≥28 dB		≥28 dB
Nominal Impédance	50 Ohms	50 Ohms	50 Ohms	50 Ohms
VSWR	≤ 1.5	≤ 1.5	≤ 1.5	≤ 1.8 / ≤ 1.5
Maximum Puissance	300 Watts	300 Watts	300 Watts	200 Watts
Foudre Protection	DC Sol	DC Sol	DC Sol	DC Sol
Connecteur	2×N Femme	2×N Femme	N Femme	4×N Femme
Dimensions	650×280×85 mm	1270×280×85 mm	650×280×125 mm	1150×280×125 mm
Poids	5.5 kg	9 kg	5.5 kg	9 kg
Radôme	UPVC	UPVC	UPVC	UPVC
Couleur	Gris	Gris	Gris	Gris
Ajustable Angle	0 ~ 10 °	0 ~ 10 °	0 ~ 10 °	0 ~ 15 °
En Fonctionnement Température	-40 ~ 60 °C	-40 ~ 60 °C	-40 ~ 60 °C	-40 ~ 60 °C
Vent Charge	60 m/s	60 m/s	60 m/s	60 m/s
Montage Sur Mât Diamètre	50-75 mm	50-75 mm	50-75 mm	50-75 mm

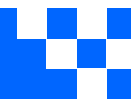


Antenne Modèle No.	YDS230ST7V1-N(F)	YDS360ST6X2-2N(F)	YDS410ST7.5X2-2N(F)	YDS410ST10.5X2-2N(F)
La Fréquence Intervalle	223-235 MHZ	340-380 MHZ	380-450 MHZ	380-450 MHZ
Polarisation	Vertical	±45°	±45°	±45°
Gain	7 dBi	6 dBi	7.5 dBi	10.5 dBi
Horizontal Largeur du Faisceau	120 °	100 °	90 °	90 °
Vertical Largeur du Faisceau	60 °	60 °	60 °	35 °
Avant vers l'arrière Rapport	≥25 dB	≥18 dB	≥20 dB	≥20 dB
Isolement		≥20 dB	≥20 dB	≥20 dB
Nominal Impédance	50 Ohms	50 Ohms	50 Ohms	50 Ohms
VSWR	≤ 2	≤ 2	≤ 2	≤ 2
Maximum Puissance	200 Watts	200 Watts	200 Watts	200 Watts
Foudre Protection				
Connecteur	N Femme	2×N Femme	2×N Femme	2×N Femme
Dimensions	1050×300×146 mm	450×300×146 mm	450×300×146 mm	1050×300×146 mm
Poids	8 kg	4 kg	4 kg	8 kg
Radôme	UPVC	UPVC	UPVC	UPVC
Couleur	Gris	Gris	Gris	Gris
Ajustable Angle	0 ~ 10 °	0 ~ 10 °	0 ~ 10 °	0 ~ 10 °
En Fonctionnement Température	-40 ~ 60 °C	-40 ~ 60 °C	-40 ~ 60 °C	-40 ~ 60 °C
Vent Charge	60 m/s	60 m/s	60 m/s	60 m/s
Montage Sur Mât Diamètre	50-75 mm	50-75 mm	50-75 mm	50-75 mm

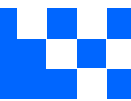


Antenne Modèle No.	YDS410ST13X2-2N(F)	YDS410ST13.5X2-2N(F)	YDS440ST11V1-N(F)	YDS410ST7.5V1-N(F)
La Fréquence Intervalle	380-450 MHZ	380-450 MHZ	400-480 MHZ	380-450 MHZ
Polarisation	±45°	±45°	Vertical	Vertical
Gain	13 dBi	13.5 dBi	11 dBi	7.5 dBi
Horizontal Largeur du Faisceau	90 °	90 °	90 °	100 °
Vertical Largeur du Faisceau	22 °	16 °	30 °	60 °
Avant vers l'arrière Rapport	≥20 dB	≥20 dB	≥20 dB	≥20 dB
Isolement	≥20 dB	≥20 dB		
Nominal Impédance	50 Ohms	50 Ohms	50 Ohms	50 Ohms
VSWR	≤ 2	≤ 2	≤ 2	≤ 2
Maximum Puissance	200 Watts	200 Watts	200 Watts	200 Watts
Foudre Protection				
Connecteur	2×N Femme	2×N Femme	N Femme	N Femme
Dimensions	1650×300×146 mm	2100×300×146 mm	1050×300×146 mm	450×300×146 mm
Poids	11 kg	14 kg	8 kg	4 kg
Radôme	UPVC	UPVC	UPVC	UPVC
Couleur	Gris	Gris	Gris	Gris
Ajustable Angle	0 ~ 10 °	0 ~ 10 °	0 ~ 10 °	0 ~ 10 °
En Fonctionnement Température	-40 ~ 60 °C	-40 ~ 60 °C	-40 ~ 60 °C	-40 ~ 60 °C
Vent Charge	60 m/s	60 m/s	60 m/s	60 m/s
Montage Sur Mât Diamètre	50-75 mm	50-75 mm	50-75 mm	50-75 mm





Antenne Modèle No.	YDS410ST10.5V1-N(F)	YDS585ST11X2-2N(F)	YDS560ST8X2-2N(F)	YDS560ST11X2-2N(F)
La Fréquence Intervalle	380-450 MHZ	585±10 MHZ	470-650 MHZ	470-650 MHZ
Polarisation	Vertical	±45°	±45°	±45°
Gain	10.5 dBi	11 dBi	8 dBi	11 dBi
Horizontal Largeur du Faisceau	100 °	65 °	80 °	80 °
Vertical Largeur du Faisceau	35 °	35 °	70 °	30 °
Avant vers l'arrière Rapport	≥20 dB	≥20 dB	≥15 dB	≥20 dB
Isolement		≥28 dB	≥20 dB	≥20 dB
Nominal Impédance	50 Ohms	50 Ohms	50 Ohms	50 Ohms
VSWR	≤ 2	≤ 1.5	≤ 1.5	≤ 1.5
Maximum Puissance	200 Watts	200 Watts	100 Watts	100 Watts
Foudre Protection				
Connecteur	N Femme	2×N Femme	2×N Femme	2×N Femme
Dimensions	1050×300×146 mm	800×320×80 mm	400×300×146 mm	830×300×146 mm
Poids	8 kg	8 kg	4 kg	7.5 kg
Radôme	UPVC	UPVC	UPVC	UPVC
Couleur	Gris	Gris	Gris	Gris
Ajustable Angle	0 ~ 10 °	0 ~ 15 °	0 ~ 15 °	0 ~ 10 °
En Fonctionnement Température	-40 ~ 60 °C	-40 ~ 60 °C	-40 ~ 60 °C	-40 ~ 60 °C
Vent Charge	60 m/s	60 m/s	60 m/s	60 m/s
Montage Sur Mât Diamètre	50-75 mm	50-75 mm	50-75 mm	50-75 mm



Antenne Modèle No.	YDS560ST12X2-2N(F)	YDS600ST14X2-2N(F)	YDS600ST13.5X2-2N(F)	YDS560ST13.5X2-2N(F)
La Fréquence Intervalle	470-650 MHZ	566-626 MHZ	566-626 MHZ	470-650 MHZ
Polarisation	±45°	±45°	±45°	±45°
Gain	12 dBi	14 dBi	13.5 dBi	13.5 dBi
Horizontal Largeur du Faisceau	80 °	90 °	90 °	90 °
Vertical Largeur du Faisceau	22 °	14 °	15 °	15 °
Avant vers l'arrière Rapport	≥15 dB	≥15 dB	≥15 dB	≥15 dB
Isolement	≥20 dB	≥20 dB	≥20 dB	≥20 dB
Nominal Impédance	50 Ohms	50 Ohms	50 Ohms	50 Ohms
VSWR	≤ 1.5	≤ 1.5	≤ 1.5	≤ 1.5
Maximum Puissance	100 Watts	200 Watts	100 Watts	100 Watts
Foudre Protection				
Connecteur	2×N Femme	2×N Femme	2×N Femme	2×N Femme
Dimensions	1260×300×146 mm	2000×300×146 mm	1650×300×146 mm	1650×300×146 mm
Poids	10 kg	14 kg	11 kg	11 kg
Radôme	UPVC	UPVC	UPVC	UPVC
Couleur	Gris	Gris	Gris	Gris
Ajustable Angle	0 ~ 10 °	0 ~ 10 °	0 ~ 10 °	0 ~ 10 °
En Fonctionnement Température	-40 ~ 60 °C	-40 ~ 60 °C	-40 ~ 60 °C	-40 ~ 60 °C
Vent Charge	60 m/s	60 m/s	60 m/s	60 m/s
Montage Sur Mât Diamètre	50-75 mm	50-75 mm	50-75 mm	50-75 mm



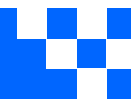
Antenne Modèle No.	YDS560ST8V1-N(F)	YDS520ST11V1-N(F)	YDS580ST11V1-N(F)	YDS560ST11V1-N(F)
La Fréquence Intervalle	470-650 MHZ	460-590 MHZ	468-700 MHZ	470-650 MHZ
Polarisation	Vertical	Vertical	Vertical	Vertical
Gain	8 dBi	11 dBi	11 dBi	11 dBi
Horizontal Largeur du Faisceau	90 °	90 °	90 °	90 °
Vertical Largeur du Faisceau	60 °	30 °	30 °	30 °
Avant vers l'arrière Rapport	≥18 dB	≥20 dB	≥20 dB	≥20 dB
Isolement				
Nominal Impédance	50 Ohms	50 Ohms	50 Ohms	50 Ohms
VSWR	≤ 1.6	≤ 1.5	≤ 1.5	≤ 1.5
Maximum Puissance	200 Watts	200 Watts	200 Watts	200 Watts
Foudre Protection		DC Sol	DC Sol	DC Sol
Connecteur	N Femme	N Femme	N Femme	N Femme
Dimensions	400×300×146 mm	830×300×146 mm	830×300×146 mm	830×300×146 mm
Poids	2 kg	7 kg	7 kg	7 kg
Radôme	UPVC	UPVC	UPVC	UPVC
Couleur	Gris	Gris	Gris	Gris
Ajustable Angle	0 ~ 20 °	0 ~ 10 °	0 ~ 10 °	0 ~ 10 °
En Fonctionnement Température	-40 ~ 60 °C	-40 ~ 60 °C	-40 ~ 60 °C	-40 ~ 60 °C
Vent Charge	60 m/s	60 m/s	60 m/s	60 m/s
Montage Sur Mât Diamètre	50-75 mm	50-75 mm	50-75 mm	50-75 mm



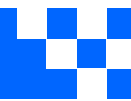
Antenne Modèle No.	YDS560ST14V1-N(F)	YDS640ST12X2-2N(F)	YDS600ST11X2-2N(F)	YDS610ST11X2-2N(F)
La Fréquence Intervalle	470-650 MHZ	606-678 MHZ	542-678 MHZ	566-678 MHZ
Polarisation	Vertical	±45°	±45°	±45°
Gain	14 dBi	12 dBi	11 dBi	11 dBi
Horizontal Largeur du Faisceau	90 °	65 °	80 °	80 °
Vertical Largeur du Faisceau	16 °	30 °	30 °	30 °
Avant vers l'arrière Rapport	≥20 dB	≥25 dB	≥20 dB	≥15 dB
Isolement		≥28 dB	≥20 dB	≥22 dB
Nominal Impédance	50 Ohms	50 Ohms	50 Ohms	50 Ohms
VSWR	≤ 1.5	≤ 1.5	≤ 1.8	≤ 1.5
Maximum Puissance	200 Watts	200 Watts	100 Watts	100 Watts
Foudre Protection	DC Sol	DC Sol		
Connecteur	N Femme	2×N Femme	2×N Femme	2×N Femme
Dimensions	1650×300×146 mm	800×320×80 mm	830×300×146 mm	830×300×146 mm
Poids	11 kg	8 kg	7.5 kg	7.5 kg
Radôme	UPVC	UPVC	UPVC	UPVC
Couleur	Gris	Gris	Gris	Gris
Ajustable Angle	0 ~ 10 °	0 ~ 15 °	0 ~ 10 °	0 ~ 10 °
En Fonctionnement Température	-40 ~ 60 °C	-40 ~ 60 °C	-40 ~ 60 °C	-40 ~ 60 °C
Vent Charge	60 m/s	60 m/s	60 m/s	60 m/s
Montage Sur Mât Diamètre	50-75 mm	35-75 mm	50-75 mm	50-75 mm



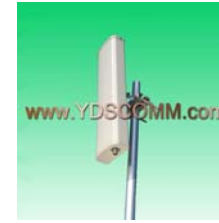
Antenne Modèle No.	YDS610ST11V1-N(F)	YDS750ST12X2-2N(F)	YDS750ST15X2-2N(F)	YDS750ST12V1-N(F)
La Fréquence Intervalle	566-678 MHZ	703-803 MHZ	703-803 MHZ	690-820 MHZ
Polarisation	Vertical	±45°	±45°	Vertical
Gain	11 dBi	12 dBi	15 dBi	12 dBi
Horizontal Largeur du Faisceau	90 °	65 °	65 °	65 °
Vertical Largeur du Faisceau	30 °	30 °	15 °	30 °
Avant vers l'arrière Rapport	≥20 dB	≥25 dB	≥25 dB	≥20 dB
Isolement		≥28 dB	≥28 dB	
Nominal Impédance	50 Ohms	50 Ohms	50 Ohms	50 Ohms
VSWR	≤ 1.5	≤ 1.5	≤ 1.5	≤ 1.8
Maximum Puissance	200 Watts	200 Watts	200 Watts	200 Watts
Foudre Protection	DC Sol			
Connecteur	N Femme	2×N Femme	2×N Femme	N Femme
Dimensions	830×300×146 mm	750×280×125 mm	1420×280×125 mm	800×280×125 mm
Poids	7 kg	8 kg	12 kg	7 kg
Radôme	UPVC	UPVC	UPVC	UPVC
Couleur	Gris	Gris	Gris	Gris
Ajustable Angle	0 ~ 10 °	0 ~ 15 °	0 ~ 10 °	0 ~ 15 °
En Fonctionnement Température	-40 ~ 60 °C	-40 ~ 60 °C	-40 ~ 60 °C	-40 ~ 60 °C
Vent Charge	60 m/s	60 m/s	60 m/s	60 m/s
Montage Sur Mât Diamètre	50-75 mm	35-75 mm	35-75 mm	50-75 mm



Antenne Modèle No.	YDS750ST12V1B-N(F)	YDS720ST8V1-N(F)	YDS720ST11V1-N(F)	YDS810ST14V1-N(F)
La Fréquence Intervalle	690-820 MHZ	650-800 MHZ	700-720 MHZ	790-840 MHZ
Polarisation	Vertical	Vertical	Vertical	Vertical
Gain	12 dBi	8 dBi	11 dBi	14 dBi
Horizontal Largeur du Faisceau	70 °	90 °	90 °	65 °
Vertical Largeur du Faisceau	30 °	60 °	32 °	16 °
Avant vers l'arrière Rapport	≥20 dB	≥20 dB	≥20 dB	≥22 dB
Isolement				
Nominal Impédance	50 Ohms	50 Ohms	50 Ohms	50 Ohms
VSWR	≤ 1.8	≤ 1.5	≤ 1.5	≤ 1.5
Maximum Puissance	200 Watts	200 Watts	200 Watts	100 Watts
Foudre Protection			DC Sol	DC Sol
Connecteur	N Femme	N Femme	N Femme	N Femme
Dimensions	800×280×125 mm	300×280×125 mm	800×320×80 mm	1150×280×125 mm
Poids	7 kg	2 kg	7 kg	8.5 kg
Radôme	UPVC	UPVC	UPVC	UPVC
Couleur	Gris	Gris	Gris	Gris
Ajustable Angle	0 ~ 15 °	0 ~ 15 °	0 ~ 15 °	0 ~ 10 °
En Fonctionnement Température	-40 ~ 60 °C	-40 ~ 60 °C	-40 ~ 60 °C	-40 ~ 60 °C
Vent Charge	60 m/s	60 m/s	60 m/s	60 m/s
Montage Sur Mât Diamètre	50-75 mm	50-75 mm	50-75 mm	50-75 mm

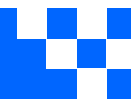


Antenne Modèle No.	YDS830ST15V1-N(F)	YDS890ST15V1-N(F)	YDS910ST10X2-2N(F)	YDS0809ST12X2-2N(F)
La Fréquence Intervalle	806-866 MHZ	820-960 MHZ	870-960 MHZ	820-896 / 870-960 MHZ
Polarisation	Vertical	Vertical	±45°	±45°
Gain	15 dBi	15 dBi	10 dBi	12 dBi
Horizontal Largeur du Faisceau	65 °	33 °	65 °	68 ° / 65 °
Vertical Largeur du Faisceau	14 °	28 °	55 °	30 ° / 28 °
Avant vers l'arrière Rapport	≥25 dB	≥25 dB	≥20 dB	≥25 dB
Isolement			≥26 dB	≥28 dB
Nominal Impédance	50 Ohms	50 Ohms	50 Ohms	50 Ohms
VSWR	≤ 1.5	≤ 1.5	≤ 1.5	≤ 1.5
Maximum Puissance	100 Watts	200 Watts	200 Watts	300 Watts
Foudre Protection	DC Sol	DC Sol	DC Sol	DC Sol
Connecteur	N Femme	N Femme	2×N Femme	2×N Femme
Dimensions	1150×280×125 mm	650×515×100 mm	320×280×125 mm	650×280×125 mm
Poids	8.5 kg	10 kg	2 kg	5.5 kg
Radôme	UPVC	UPVC	PVC	UPVC
Couleur	Gris	Gris	Gris	Gris
Ajustable Angle	0 ~ 10 °	0 ~ 10 °	0 ~ 15 °	0 ~ 10 °
En Fonctionnement Température	-40 ~ 60 °C	-40 ~ 60 °C	-55 ~ 60 °C	-40 ~ 60 °C
Vent Charge	60 m/s	60 m/s	60 m/s	60 m/s
Montage Sur Mât Diamètre	50-75 mm	50-75 mm	40-70 mm	50-75 mm

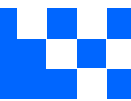


Antenne Modèle No.	YDS1415ST10.5V1-SMAK	YDS1414ST14V1-N(F)	YDS1718ST16V1-N(F)	YDS1721ST12X2-2N(F)
La Fréquence Intervalle	1429-1525 MHZ	1428-1448 MHZ	1785-1805 MHZ	1710-2170 MHZ
Polarisation	Vertical	Vertical	Vertical	±45°
Gain	10.5 dBi	14 dBi	16 dBi	12 dBi
Horizontal Largeur du Faisceau	80 °	120 °	65 °	65 °
Vertical Largeur du Faisceau	30 °	10 °	10 °	30 °
Avant vers l'arrière Rapport	≥20 dB	≥18 dB	≥25 dB	≥23 dB
Isolement				≥25 dB
Nominal Impédance	50 Ohms	50 Ohms	50 Ohms	50 Ohms
VSWR	≤ 2.5	≤ 1.5	≤ 1.5	≤ 1.5
Maximum Puissance	100 Watts	200 Watts	300 Watts	200 Watts
Foudre Protection	DC Sol	DC Sol	DC Sol	DC Sol
Connecteur	SMAK	N Femme	N Femme	2×N Femme
Dimensions	325×128×56 mm	970×160×80 mm	800×160×80 mm	250×160×80 mm
Poids	1.5 kg	4 kg	3 kg	2 kg
Radôme	UPVC	UPVC	UPVC	UPVC
Couleur	Gris	Gris	Gris	Gris
Ajustable Angle	0 ~ 15 °	0 ~ 15 °	0 ~ 15 °	0 ~ 15 °
En Fonctionnement Température	-40 ~ 60 °C	-40 ~ 60 °C	-40 ~ 60 °C	-40 ~ 60 °C
Vent Charge	60 m/s	60 m/s	60 m/s	60 m/s
Montage Sur Mât Diamètre	35-75 mm	35-75 mm	35-75 mm	35-75 mm





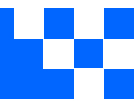
Antenne Modèle No.	YDS3742ST17V1-N(F)	YDS5758ST18V1-N(F)	YDS610ST12X2-2N(F)	YDS610ST15X2-2N(F)
La Fréquence Intervalle	3700-4200 MHZ	5725-5850 MHZ	566-678 MHZ	566-678 MHZ
Polarisation	Vertical	Vertical	±45°	±45°
Gain	17 dBi	18 dBi	12 dBi	15 dBi
Horizontal Largeur du Faisceau	30 °	60 °	65 °	65 °
Vertical Largeur du Faisceau	13 °	6.5 °	30 °	15 °
Avant vers l'arrière Rapport	≥25 dB	≥25 dB	≥25 dB	≥25 dB
Isolement			≥25 dB	≥25 dB
Nominal Impédance	50 Ohms	50 Ohms	50 Ohms	50 Ohms
VSWR	≤ 1.5	≤ 1.5	≤ 1.6	≤ 1.6
Maximum Puissance	200 Watts	50 Watts	200 Watts	200 Watts
Foudre Protection		DC Sol	DC Sol	DC Sol
Connecteur	N Femme	N Femme	2×N Femme	2×N Femme
Dimensions	280×128×56 mm	500×128×56 mm	830×300×146 mm	1650×300×146 mm
Poids	1.1 kg	1.3 kg	8 kg	11 kg
Radôme	UPVC	UPVC	UPVC	UPVC
Couleur	Gris	Gris	Gris	Gris
Ajustable Angle	0 ~ 15 °	0 ~ 15 °	0 ~ 15 °	0 ~ 10 °
En Fonctionnement Température	-40 ~ 60 °C	-40 ~ 60 °C	-40 ~ 60 °C	-40 ~ 60 °C
Vent Charge	60 m/s	60 m/s	60 m/s	60 m/s
Montage Sur Mât Diamètre	35-75 mm	35-75 mm	35-75 mm	35-75 mm



Antenne Modèle No.	YDS0825ST1214.5V1-N(F)	YDS0826ST8.5X4-4N(F)	YDS0826ST1215X4-4N(F)	YDS0826ST12X4-4N(F)
La Fréquence Intervalle	824-960 / 1710-2500 MHZ	824-960 / 1710-2690 MHZ	824-960 / 1710-2690 MHZ	824-960 / 1710-2690 MHZ
Polarisation	Vertical	±45°	±45°	±45° / ±45°
Gain	12 dBi / 14.5 dBi	8 dBi / 8.5 dBi	12 dBi / 15 dBi	12 dBi / 12 dBi
Horizontal Largeur du Faisceau	65 ° / 65 °	65 ° / 60 °	65 ° / 65 °	65 ° / 65 °
Vertical Largeur du Faisceau	30 ° / 15 °	60 ° / 55 °	30 ° / 15 °	30 ° / 30 °
Avant vers l'arrière Rapport	≥20 dB / ≥25 dB	≥25 dB / ≥25 dB	≥20 dB / ≥25 dB	≥20 dB / ≥25 dB
Isolement		≥25 dB / ≥25 dB	≥25 dB / ≥25 dB	≥25 dB / ≥25 dB
Nominal Impédance	50 Ohms	50 Ohms	50 Ohms	50 Ohms
VSWR	≤ 1.5 / ≤ 1.7	≤ 1.7 / ≤ 1.7	≤ 1.5 / ≤ 1.7	≤ 1.5 / ≤ 1.7
Maximum Puissance	200 Watts	200 Watts	200 Watts	200 Watts
Foudre Protection	DC Sol	DC Sol	DC Sol	DC Sol
Connecteur	N Femme	2×N Femme / 2×N Femme	4×N Femme	N Femme / 3×N Femme
Dimensions	580×320×80 mm	320×280×125 mm	650×280×125 mm	650×280×125 mm
Poids	5 kg	2 kg	5 kg	5 kg
Radôme	UPVC	UPVC	UPVC	UPVC
Couleur	Gris	Gris	Gris	Gris
Ajustable Angle	0 ~ 10 °	0 ~ 20 °	0 ~ 10 °	0 ~ 10 °
En Fonctionnement Température	-40 ~ 60 °C	-40 ~ 60 °C	-40 ~ 60 °C	-40 ~ 60 °C
Vent Charge	60 m/s	60 m/s	60 m/s	60 m/s
Montage Sur Mât Diamètre	40-70 mm	40-70 mm	40-70 mm	40-70 mm



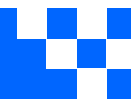
Antenne Modèle No.	YDS0826ST1517X4-4N(F)	YDS0826ST911.5X2-2N(F)	YDS0826ST8X2-2N(F)	YDS0826ST8X2B-2N(F)
La Fréquence Intervalle	824-960 / 1710-2690 MHZ	824-960 / 1710-2690 MHZ	800-960 / 1710-2690 MHZ	880-960 / 1710-2690 MHZ
Polarisation	±45°	±45°	±45°	±45°
Gain	15 dBi / 17 dBi	9 dBi / 11.5 dBi	8 dBi / 8.5 dBi	8 dBi / 8.5 dBi
Horizontal Largeur du Faisceau	65 ° / 65 °	65 ° / 65 °	65 ° / 60 °	65 ° / 60 °
Vertical Largeur du Faisceau	15 ° / 7.5 °	30 ° / 35 °	60 ° / 55 °	60 ° / 55 °
Avant vers l'arrière Rapport	≥20 dB / ≥25 dB	≥20 dB / ≥25 dB	≥25 dB / ≥25 dB	≥25 dB / ≥25 dB
Isolement	≥25 dB / ≥25 dB	≥25 dB / ≥25 dB	≥25 dB / ≥25 dB	≥25 dB / ≥25 dB
Nominal Impédance	50 Ohms	50 Ohms	50 Ohms	50 Ohms
VSWR	≤ 1.5 / ≤ 1.7	≤ 1.5 / ≤ 1.7	≤ 1.5 / ≤ 1.5	≤ 1.5 / ≤ 1.7
Maximum Puissance	200 Watts	200 Watts	200 Watts	200 Watts
Foudre Protection	DC Sol	DC Sol	DC Sol	DC Sol
Connecteur	4×N Femme	2×N Femme	2×N Femme	2×N Femme
Dimensions	1150×280×125 mm	350×320×80 mm	320×280×125 mm	320×280×125 mm
Poids	9 kg	3.5 kg	2 kg	2 kg
Radôme	UPVC	UPVC	PVC	PVC
Couleur	Gris	Gris	Gris	Gris
Ajustable Angle	0 ~ 10 °	0 ~ 10 °	0 ~ 20 °	0 ~ 20 °
En Fonctionnement Tempé-	-40 ~ 60 °C	-40 ~ 60 °C	-40 ~ 60 °C	-40 ~ 60 °C
Vent Charge	60 m/s	60 m/s	60 m/s	60 m/s
Montage Sur Mât Diamètre	40-70 mm	40-70 mm	40-70 mm	40-70 mm



Antenne Modèle No.	YDS0826ST1214.5X2-2N (F)	YDS0826ST1214.5X2B-2N (F)	YDS0826ST14.516.5X2- 2N(F)	YDS0826ST911.5V1-N(F)
La Fréquence Intervalle	824-960 / 1710-2690 MHZ	824-960 / 1710-2690 MHZ	824-960 / 1710-2690 MHZ	824-960 / 1710-2690 MHZ
Polarisation	±45°	±45°	±45°	Vertical
Gain	12 dBi / 14.5 dBi	12 dBi / 14.5 dBi	14.5 dBi / 16.5 dBi	9 dBi / 11.5 dBi
Horizontal Largeur du Faisceau	65 ° / 65 °	65 ° / 65 °	65 ° / 65 °	68 ° / 65 °
Vertical Largeur du Faisceau	30 ° / 15 °	30 ° / 15 °	15 ° / 7.5 °	60 ° / 30 °
Avant vers l'arrière Rapport	≥20 dB / ≥25 dB	≥20 dB / ≥25 dB	≥20 dB / ≥25 dB	≥20 dB / ≥25 dB
Isolement	≥25 dB / ≥25 dB	≥25 dB / ≥25 dB	≥25 dB / ≥25 dB	
Nominal Impédance	50 Ohms	50 Ohms	50 Ohms	50 Ohms
VSWR	≤ 1.5 / ≤ 1.7	≤ 1.5 / ≤ 1.7	≤ 1.5 / ≤ 1.7	≤ 1.6 / ≤ 1.8
Maximum Puissance	200 Watts	200 Watts	200 Watts	200 Watts
Foudre Protection	DC Sol	DC Sol	DC Sol	DC Sol
Connecteur	2×N Femme	2×N Femme	2×N Femme	N Femme
Dimensions	580×320×80 mm	650×280×125 mm	1150×280×125 mm	350×320×80 mm
Poids	5 kg	5 kg	9 kg	3.5 kg
Radôme	UPVC	UPVC	UPVC	UPVC
Couleur	Gris	Gris	Gris	Gris
Ajustable Angle	0 ~ 10 °	0 ~ 10 °	0 ~ 10 °	0 ~ 15 °
En Fonctionnement Température	-40 ~ 60 °C	-40 ~ 60 °C	-40 ~ 60 °C	-40 ~ 60 °C
Vent Charge	60 m/s	60 m/s	60 m/s	60 m/s
Montage Sur Mât Diamètre	40-70 mm	40-70 mm	40-70 mm	40-70 mm



Antenne Modèle No.	YDS0826ST1214.5V1-N(F)	YDS0826ST14.516.5V1-N(F)	YDS0826ST16.5V1-N(F)	YDS2458ST1011V1-N(F)
La Fréquence Intervalle	824-960 / 1710-2690 MHZ	824-960 / 1710-2690 MHZ	824-960 / 1710-2690 MHZ	2400-2500 / 5150-5850 MHZ
Polarisation	Vertical	Vertical	Vertical	Vertical
Gain	12 dBi / 14.5 dBi	14.5 dBi / 16.5 dBi	16.5 dBi / 16.5 dBi	10 dBi / 11 dBi
Horizontal Largeur du Faisceau	65 ° / 65 °	65 ° / 65 °	65 ° / 65 °	60 ° / 50 °
Vertical Largeur du Faisceau	30 ° / 15 °	15 ° / 7.5 °	7.5 ° / 7.5 °	30 ° / 25 °
Avant vers l'arrière Rapport	≥20 dB / ≥25 dB	≥20 dB / ≥25 dB	≥20 dB / ≥25 dB	≥25 dB
Isolement				
Nominal Impédance	50 Ohms	50 Ohms	50 Ohms	50 Ohms
VSWR	≤ 1.6 / ≤ 1.8	≤ 1.6 / ≤ 1.8	≤ 1.6 / ≤ 1.8	≤ 2
Maximum Puissance	200 Watts	200 Watts	200 Watts	50 Watts
Foudre Protection	DC Sol	DC Sol	DC Sol	
Connecteur	N Femme	N Femme	N Femme	N Femme
Dimensions	580×320×80 mm	1150×320×80 mm	2270×320×80 mm	230×128×56 mm
Poids	5 kg	9 kg	15 kg	1 kg
Radôme	UPVC	UPVC	UPVC	UPVC
Couleur	Gris	Gris	Gris	Gris
Ajustable Angle	0 ~ 10 °	0 ~ 10 °	0 ~ 10 °	0 ~ 15 °
En Fonctionnement Température	-40 ~ 60 °C	-40 ~ 60 °C	-40 ~ 60 °C	-40 ~ 60 °C
Vent Charge	60 m/s	60 m/s	60 m/s	60 m/s
Montage Sur Mât Diamètre	40-70 mm	40-70 mm	40-70 mm	35-75 mm



Antenne Modèle No.	YDS2458ST11.515X4-4N (F)	YDS2458ST11.512X4-4N (F)	YDS2458ST14.516.5X4- 4N(F)	YDS2458ST17X4-4N(F)
La Fréquence Intervalle	2400-2500 / 5150-5850 MHZ	2400-2500 / 5150-5850 MHZ	2400-2500 / 5150-5850 MHZ	2400-2500 / 5150-5850 MHZ
Polarisation	±45°	±45°	±45°	±45°
Gain	11.5 dBi / 15 dBi	11.5 dBi / 12 dBi	14.5 dBi / 16.5 dBi	16.5 dBi / 17 dBi
Horizontal Largeur du Faisceau	65 ° / 65 °	65 ° / 65 °	65 ° / 65 °	65 ° / 65 °
Vertical Largeur du Faisceau	30 ° / 12 °	30 ° / 20 °	15 ° / 7.5 °	7.5 ° / 6.5 °
Avant vers l'arrière Rapport	≥20 dB	≥20 dB	≥20 dB	≥20 dB
Isolement	≥25 dB	≥25 dB	≥25 dB	≥25 dB
Nominal Impédance	50 Ohms	50 Ohms	50 Ohms	50 Ohms
VSWR	≤ 1.5 / ≤ 2	≤ 1.5 / ≤ 2	≤ 1.5 / ≤ 2	≤ 1.7 / ≤ 2
Maximum Puissance	50 Watts	50 Watts	50 Watts	50 Watts
Foudre Protection	DC Sol	DC Sol	DC Sol	DC Sol
Connecteur	4×N Femme	4×N Femme	4×N Femme	4×N Femme
Dimensions	250×167×55 mm	250×167×55 mm	500×167×55 mm	850×167×55 mm
Poids	1.3 kg	1.3 kg	2.1 kg	3.5 kg
Radôme	UPVC	UPVC	UPVC	UPVC
Couleur	Gris	Gris	Gris	Gris
Ajustable Angle	0 ~ 30 °	0 ~ 30 °	0 ~ 15 °	0 ~ 10 °
En Fonctionnement Température	-40 ~ 60 °C	-40 ~ 60 °C	-40 ~ 60 °C	-40 ~ 60 °C
Vent Charge	60 m/s	60 m/s	60 m/s	60 m/s
Montage Sur Mât Diamètre	35-75 mm	35-75 mm	35-75 mm	35-75 mm

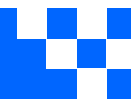


Antenne Modèle No.	YDS2458ST14.516.5V2-2N (F)	YDS2458ST11.514.5X2-2N (F)	YDS2458ST14.516.5X2-2N(F)	YDS2458ST14.516V1-N(F)
La Fréquence Intervalle	2400-2500 / 5150-5850 MHZ	2400-2500 / 5150-5850 MHZ	2400-2500 / 5150-5850 MHZ	2400-2500 / 5150-5850 MHZ
Polarisation	Vertical	±45°	±45°	Vertical
Gain	14.5 dBi / 16.5 dBi	11.5 dBi / 14.5 dBi	14.5 dBi / 16.5 dBi	14.5 dBi / 16 dBi
Horizontal Largeur du Faisceau	65 ° / 65 °	65 ° / 65 °	65 ° / 65 °	65 ° / 65 °
Vertical Largeur du Faisceau	15 ° / 7.5 °	30 ° / 12 °	15 ° / 7.5 °	15 ° / 7.5 °
Avant vers l'arrière Rapport	≥23 dB	≥20 dB	≥20 dB	≥23 dB
Isolement		≥25 dB	≥25 dB	
Nominal Impédance	50 Ohms	50 Ohms	50 Ohms	50 Ohms
VSWR	≤ 1.5 / ≤ 2	≤ 1.5 / ≤ 2	≤ 2	≤ 2
Maximum Puissance	50 Watts	50 Watts	50 Watts	50 Watts
Foudre Protection	DC Sol	DC Sol	DC Sol	DC Sol
Connecteur	2×N Femme	2×N Femme	2×N Femme	N Femme
Dimensions	450×167×55 mm	250×167×55 mm	500×167×55 mm	450×167×55 mm
Poids	2 kg	1.3 kg	2.1 kg	2 kg
Radôme	UPVC	UPVC	UPVC	UPVC
Couleur	Gris	Gris	Gris	Gris
Ajustable Angle	0 ~ 15 °	0 ~ 30 °	0 ~ 15 °	0 ~ 15 °
En Fonctionnement Température	-40 ~ 60 °C	-40 ~ 60 °C	-40 ~ 60 °C	-40 ~ 60 °C
Vent Charge	60 m/s	60 m/s	60 m/s	60 m/s
Montage Sur Mât Diamètre	35-75 mm	35-75 mm	35-75 mm	35-75 mm

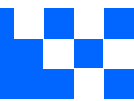


Antenne Modèle No.	YDS1726ST12X4-4N(F)	YDS2425ST14VH-2N(F)	YDS2425ST12VH-2N(F)	YDS2425ST14VHB-2N(F)
La Fréquence Intervalle	1710-2690 / 1710-2690 MHz	2400-2500 MHz	2400-2500 MHz	2400-2500 MHz
Polarisation	±45° / ±45°	Vertical / Horizontal	Vertical / Horizontal	Vertical / Horizontal
Gain	12 dBi / 12 dBi	14 dBi	12 dBi	14 dBi
Horizontal Largeur du Faisceau	65° / 65°	45°	65°	65°
Vertical Largeur du Faisceau	30° / 30°	28°	30°	20°
Avant vers l'arrière Rapport	≥25 dB	≥25 dB	≥25 dB	≥25 dB
Isolement	≥25 dB	≥30 dB	≥30 dB	≥30 dB
Nominal Impédance	50 Ohms	50 Ohms	50 Ohms	50 Ohms
VSWR	≤ 1.7	≤ 1.5	≤ 1.5	≤ 1.5
Maximum Puissance	200 Watts	100 Watts	100 Watts	100 Watts
Foudre Protection	DC Sol	DC Sol	DC Sol	DC Sol
Connecteur	2×N Femme / 2×N Femme	2×N Femme	2×N Femme	2×N Femme
Dimensions	320×280×125 mm	250×167×55 mm	230×128×56 mm	350×128×56 mm
Poids	2 kg	1.1 kg	1.1 kg	1.2 kg
Radôme	UPVC	UPVC	UPVC	UPVC
Couleur	Gris	Gris	Gris	Gris
Ajustable Angle	0 ~ 10°	0 ~ 15°	0 ~ 15°	0 ~ 15°
En Fonctionnement Température	-40 ~ 60 °C	-40 ~ 60 °C	-40 ~ 60 °C	-40 ~ 60 °C
Vent Charge	60 m/s	60 m/s	60 m/s	60 m/s
Montage Sur Mât Diamètre	40-70 mm	35-75 mm	35-75 mm	35-75 mm





Antenne Modèle No.	YDS2425ST15VH-2N(F)	YDS2425ST15VHB-2N(F)	YDS2425ST15VHC-2N(F)	YDS2425ST17VH-2N(F)
La Fréquence Intervalle	2400-2500 MHZ	2400-2500 MHZ	2400-2500 MHZ	2400-2500 MHZ
Polarisation	Vertical / Horizontal	Vertical / Horizontal	Vertical / Horizontal	Vertical / Horizontal
Gain	15 dBi	15 dBi	15 dBi	17 dBi
Horizontal Largeur du Faisceau	65 °	65 °	65 °	65 °
Vertical Largeur du Faisceau	15 °	15 °	15 °	7.5 °
Avant vers l'arrière Rapport	≥25 dB	≥25 dB	≥25 dB	≥25 dB
Isolement	≥30 dB	≥25 dB	≥25 dB	≥30 dB
Nominal Impédance	50 Ohms	50 Ohms	50 Ohms	50 Ohms
VSWR	≤ 1.5	≤ 1.5	≤ 1.5	≤ 1.5
Maximum Puissance	100 Watts	100 Watts	100 Watts	100 Watts
Foudre Protection	DC Sol	DC Sol	DC Sol	DC Sol
Connecteur	2×N Femme	2×N Femme	2×N Femme	2×N Femme
Dimensions	500×128×56 mm	454×137×30 mm	454×137×30 mm	850×128×56 mm
Poids	1.5 kg	1.5 kg	0.6 kg	3.2 kg
Radôme	UPVC	ABC	ABC	UPVC
Couleur	Gris	Blanc	Blanc	Gris
Ajustable Angle	0 ~ 15 °	0 ~ 15 °	0 ~ 30 °	0 ~ 12 °
En Fonctionnement Température	-40 ~ 60 °C	-40 ~ 60 °C	-40 ~ 60 °C	-40 ~ 60 °C
Vent Charge	60 m/s	60 m/s	60 m/s	60 m/s
Montage Sur Mât Diamètre	35-75 mm	35-50 mm	35-50 mm	35-75 mm



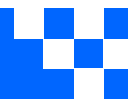
Antenne Modèle No.	YDS2327ST17VH-2N(F)	YDS2425ST11VH-2N(F)	YDS2327ST14VH-2N(F)	YDS2425ST14VHC-2N(F)
La Fréquence Intervalle	2300-2700 MHZ	2400-2500 MHZ	2300-2700 MHZ	2400-2500 MHZ
Polarisation	Vertical / Horizontal	Vertical / Horizontal	Vertical / Horizontal	Vertical / Horizontal
Gain	17 dBi	11 dBi	14 dBi	14 dBi
Horizontal Largeur du Faisceau	65 °	90 °	90 °	90 °
Vertical Largeur du Faisceau	7.5 °	30 °	15 °	15 °
Avant vers l'arrière Rapport	≥25 dB	≥22 dB	≥23 dB	≥23 dB
Isolement	≥30 dB	≥28 dB	≥30 dB	≥30 dB
Nominal Impédance	50 Ohms	50 Ohms	50 Ohms	50 Ohms
VSWR	≤ 1.77	≤ 1.5	≤ 1.5	≤ 1.5
Maximum Puissance	100 Watts	100 Watts	100 Watts	100 Watts
Foudre Protection	DC Sol	DC Sol	DC Sol	DC Sol
Connecteur	2×N Femme	2×N Femme	2×N Femme	2×N Femme
Dimensions	850×128×56 mm	230×128×56 mm	500×128×56 mm	500×128×56 mm
Poids	3.2 kg	1.1 kg	1.5 kg	1.5 kg
Radôme	UPVC	UPVC	UPVC	UPVC
Couleur	Gris	Gris	Gris	Gris
Ajustable Angle	0 ~ 12 °	0 ~ 15 °	0 ~ 15 °	0 ~ 15 °
En Fonctionnement Température	-40 ~ 60 °C	-40 ~ 60 °C	-40 ~ 60 °C	-40 ~ 60 °C
Vent Charge	60 m/s	60 m/s	60 m/s	60 m/s
Montage Sur Mât Diamètre	35-75 mm	35-75 mm	35-75 mm	35-75 mm



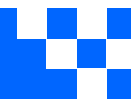
Antenne Modèle No.	YDS2425ST15VHD-2N(F)	YDS2425ST16VH-2N(F)	YDS2425ST9VH-2N(F)	YDS2425ST12VHB-2N(F)
La Fréquence Intervalle	2400-2500 MHZ	2400-2500 MHZ	2400-2500 MHZ	2400-2500 MHZ
Polarisation	Vertical / Horizontal	Vertical / Horizontal	Vertical / Horizontal	Vertical / Horizontal
Gain	15 dBi	16 dBi	9 dBi	12 dBi
Horizontal Largeur du Faisceau	90 °	90 °	118 °	118 °
Vertical Largeur du Faisceau	10 °	7.5 °	30 °	15 °
Avant vers l'arrière Rapport	≥23 dB	≥23 dB	≥18 dB	≥18 dB
Isolement	≥30 dB	≥30 dB	≥28 dB	≥28 dB
Nominal Impédance	50 Ohms	50 Ohms	50 Ohms	50 Ohms
VSWR	≤ 1.5	≤ 1.5	≤ 1.5	≤ 1.5
Maximum Puissance	100 Watts	100 Watts	100 Watts	100 Watts
Foudre Protection	DC Sol	DC Sol	DC Sol	DC Sol
Connecteur	2×N Femme	2×N Femme	2×N Femme	2×N Femme
Dimensions	650×128×56 mm	850×128×56 mm	230×128×56 mm	500×128×56 mm
Poids	2.7 kg	2.9 kg	1.1 kg	1.5 kg
Radôme	UPVC	UPVC	UPVC	UPVC
Couleur	Gris	Gris	Gris	Gris
Ajustable Angle	0 ~ 12 °	0 ~ 12 °	0 ~ 15 °	0 ~ 15 °
En Fonctionnement Température	-40 ~ 60 °C	-40 ~ 60 °C	-40 ~ 60 °C	-40 ~ 60 °C
Vent Charge	60 m/s	60 m/s	60 m/s	60 m/s
Montage Sur Mât Diamètre	35-75 mm	35-75 mm	35-75 mm	35-75 mm



Antenne Modèle No.	YDS2425ST14VHD-2N(F)	YDS2425ST15VHE-2N(F)	YDS2425ST9V1H2-3N(F)	YDS2425ST15V2H1-3N(F)
La Fréquence Intervalle	2400-2500 MHZ	2400-2500 MHZ	2400-2500 MHZ	2400-2500 MHZ
Polarisation	Vertical / Horizontal	Vertical / Horizontal	1×Vertical / 2×Horizontal	2×Vertical / 1×Horizontal
Gain	14 dBi	15 dBi	9 dBi	15 dBi
Horizontal Largeur du Faisceau	120 °	115 °	65 °	65 °
Vertical Largeur du Faisceau	10 °	7.5 °	60 °	16 °
Avant vers l'arrière Rapport	≥18 dB	≥18 dB	≥20 dB	≥23 dB
Isolement	≥28 dB	≥20 dB	≥25 dB	≥28 dB
Nominal Impédance	50 Ohms	50 Ohms	50 Ohms	50 Ohms
VSWR	≤ 1.5	≤ 1.5	≤ 1.5	≤ 1.5
Maximum Puissance	100 Watts	100 Watts	100 Watts	100 Watts
Foudre Protection	DC Sol	DC Sol	DC Sol	DC Sol
Connecteur	2×N Femme	2×N Femme	3×N Femme	3×N Femme
Dimensions	500×128×56 mm	850×128×56 mm	230×128×56 mm	420×280×85 mm
Poids	2.7 kg	3.2 kg	1 kg	2.3 kg
Radôme	UPVC	UPVC	UPVC	UPVC
Couleur	Gris	Gris	Gris	Gris
Ajustable Angle	0 ~ 12 °	0 ~ 10 °	0 ~ 15 °	0 ~ 15 °
En Fonctionnement Température	-40 ~ 60 °C	-40 ~ 60 °C	-40 ~ 60 °C	-40 ~ 60 °C
Vent Charge	60 m/s	60 m/s	60 m/s	60 m/s
Montage Sur Mât Diamètre	35-75 mm	35-75 mm	35-75 mm	35-75 mm



Antenne Modèle No.	YDS2425ST15V2H1B-3N(F)	YDS2425ST15V1X2-3N(F)	YDS2425ST14V2H1-3N(F)	YDS2425ST14V1X2-3N(F)
La Fréquence Intervalle	2400-2500 MHZ	2400-2500 MHZ	2400-2500 MHZ	2400-2500 MHZ
Polarisation	2×Vertical / 1×Horizontal	Vertical / ±45°	2×Vertical / 1×Horizontal	Vertical / ±45°
Gain	15 dBi	15 dBi	14 dBi	14 dBi
Horizontal Largeur du Faisceau	65 °	65 °	90 °	90 °
Vertical Largeur du Faisceau	16 °	16 °	15 °	15 °
Avant vers l'arrière Rapport	≥23 dB	≥23 dB	≥23 dB	≥23 dB
Isolement	≥25 dB	≥28 dB	≥25 dB	≥25 dB
Nominal Impédance	50 Ohms	50 Ohms	50 Ohms	50 Ohms
VSWR	≤ 1.5	≤ 1.5	≤ 1.5	≤ 1.5
Maximum Puissance	100 Watts	100 Watts	100 Watts	100 Watts
Foudre Protection	DC Sol	DC Sol	DC Sol	DC Sol
Connecteur	3×N Femme	3×N Femme	3×N Femme	3×N Femme
Dimensions	400×240×35 mm	420×280×85 mm	470×167×55 mm	470×167×55 mm
Poids	2.3 kg	2.3 kg	1.8 kg	1.8 kg
Radôme	ABS	UPVC	UPVC	UPVC
Couleur	Blanc	Gris	Gris	Gris
Ajustable Angle	0 ~ 15 °	0 ~ 15 °	0 ~ 15 °	0 ~ 15 °
En Fonctionnement Température	-40 ~ 60 °C	-40 ~ 60 °C	-40 ~ 60 °C	-40 ~ 60 °C
Vent Charge	60 m/s	60 m/s	60 m/s	60 m/s
Montage Sur Mât Diamètre	35-50 mm	35-75 mm	35-75 mm	35-75 mm



Antenne Modèle No.	YDS5158ST16VH-2N(F)	YDS5158ST19VH-2N(F)	YDS5158ST15VH-2N(F)	YDS5158ST17VH-2N(F)
La Fréquence Intervalle	5150-5850 MHZ	5150-5850 MHZ	5150-5850 MHZ	5150-5850 MHZ
Polarisation	Vertical / Horizontal	Vertical / Horizontal	Vertical / Horizontal	Vertical / Horizontal
Gain	2×16 dBi	2×19 dBi	2×15 dBi	2×17 dBi
Horizontal Largeur du Faisceau	30 °	30 °	65 °	65 °
Vertical Largeur du Faisceau	15 °	7.5 °	15 °	7.5 °
Avant vers l'arrière Rapport	≥25 dB	≥25 dB	≥20 dB	≥20 dB
Isolement	≥28 dB	≥28 dB	≥28 dB	≥28 dB
Nominal Impédance	50 Ohms	50 Ohms	50 Ohms	50 Ohms
VSWR	≤ 2	≤ 2.5	≤ 2	≤ 2
Maximum Puissance	50 Watts	50 Watts	50 Watts	50 Watts
Foudre Protection	DC Sol	DC Sol	DC Sol	DC Sol
Connecteur	2×N Femme	2×N Femme	2×N Femme	2×N Femme
Dimensions	230×128×56 mm	400×128×56 mm	230×128×56 mm	400×128×56 mm
Poids	1.1 kg	1.4 kg	1.1 kg	1.4 kg
Radôme	UPVC	UPVC	UPVC	UPVC
Couleur	Gris	Gris	Gris	Gris
Ajustable Angle	0 ~ 15 °	0 ~ 15 °	0 ~ 15 °	0 ~ 15 °
En Fonctionnement Température	-40 ~ 60 °C	-40 ~ 60 °C	-40 ~ 60 °C	-40 ~ 60 °C
Vent Charge	60 m/s	60 m/s	60 m/s	60 m/s
Montage Sur Mât Diamètre	35-75 mm	35-75 mm	35-75 mm	35-75 mm



Antenne Modèle No.	YDS5158ST17VHB-2N(F)	YDS5158ST18VH-2N(F)	YDS5158ST14VH-2N(F)	YDS5158ST15.5VH-2N(F)
La Fréquence Intervalle	5150-5850 MHZ	5150-5850 MHZ	5150-5850 MHZ	5150-5850 MHZ
Polarisation	Vertical / Horizontal	Vertical / Horizontal	Vertical / Horizontal	Vertical / Horizontal
Gain	2×17 dBi	2×18 dBi	2×14 dBi	2×15.5 dBi
Horizontal Largeur du Faisceau	65 °	65 °	90 °	90 °
Vertical Largeur du Faisceau	10 °	6.5 °	15 °	7.5 °
Avant vers l'arrière Rapport	≥23 dB	≥20 dB	≥20 dB	≥20 dB
Isolement	≥28 dB	≥28 dB	≥28 dB	≥28 dB
Nominal Impédance	50 Ohms	50 Ohms	50 Ohms	50 Ohms
VSWR	≤ 2	≤ 2	≤ 2	≤ 2
Maximum Puissance	50 Watts	50 Watts	50 Watts	50 Watts
Foudre Protection	DC Sol	DC Sol	DC Sol	DC Sol
Connecteur	2×N Femme	2×N Femme	2×N Femme	2×N Femme
Dimensions	454×137×30 mm	500×128×56 mm	230×128×56 mm	400×128×56 mm
Poids	0.8 kg	1.6 kg	1.2 kg	1.4 kg
Radôme	ABS	UPVC	UPVC	UPVC
Couleur	Blanc	Gris	Gris	Gris
Ajustable Angle	0 ~ 30 °	0 ~ 15 °	0 ~ 15 °	0 ~ 15 °
En Fonctionnement Température	-40 ~ 60 °C	-40 ~ 60 °C	-40 ~ 60 °C	-40 ~ 60 °C
Vent Charge	60 m/s	60 m/s	60 m/s	60 m/s
Montage Sur Mât Diamètre	35-60 mm	35-75 mm	35-75 mm	35-75 mm

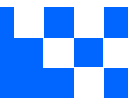


Antenne Modèle No.	YDS4961ST16VH-2N(F)	YDS5158ST16VHB-2N(F)	YDS4961ST16.5VH-2N(F)	YDS5158ST16.5VH-2N(F)
La Fréquence Intervalle	4900-6100 MHZ	5150-5850 MHZ	4900-6100 MHZ	5150-5850 MHZ
Polarisation	Vertical / Horizontal	Vertical / Horizontal	Vertical / Horizontal	Vertical / Horizontal
Gain	2×16 dBi	2×16 dBi	2×16.5 dBi	2×16.5 dBi
Horizontal Largeur du Faisceau	90 °	90 °	90 °	90 °
Vertical Largeur du Faisceau	8 °	8 °	6.5 °	6.5 °
Avant vers l'arrière Rapport	≥25 dB	≥25 dB	≥20 dB	≥20 dB
Isolement	≥28 dB	≥28 dB	≥28 dB	≥28 dB
Nominal Impédance	50 Ohms	50 Ohms	50 Ohms	50 Ohms
VSWR	≤ 2	≤ 2	≤ 2	≤ 2
Maximum Puissance	50 Watts	50 Watts	50 Watts	50 Watts
Foudre Protection	DC Sol	DC Sol	DC Sol	DC Sol
Connecteur	2×N Femme	2×N Femme	2×N Femme	2×N Femme
Dimensions	454×137×30 mm	454×137×30 mm	500×128×56 mm	500×128×56 mm
Poids	0.8 kg	0.8 kg	1.6 kg	1.6 kg
Radôme	ABS	ABS	UPVC	UPVC
Couleur	Blanc	Blanc	Gris	Gris
Ajustable Angle	0 ~ 30 °	0 ~ 30 °	0 ~ 15 °	0 ~ 15 °
En Fonctionnement Température	-40 ~ 60 °C	-40 ~ 60 °C	-40 ~ 60 °C	-40 ~ 60 °C
Vent Charge	60 m/s	60 m/s	60 m/s	60 m/s
Montage Sur Mât Diamètre	35-60 mm	35-60 mm	35-75 mm	35-75 mm





Antenne Modèle No.	YDS5158ST18VHB-2N(F)	YDS5158ST18VHC-2N(F)	YDS5158ST16VH-2xU.FL	YDS0826ST812V2H1X2-5N(F)
La Fréquence Intervalle	5150-5850 MHZ	5150-5850 MHZ	5150-5850 MHZ	890-960/2400-2500/1710-2690 MHZ
Polarisation	Vertical / Horizontal	Vertical / Horizontal	Vertical / Horizontal	Vertical / Vertical / Horizontal / ±45°
Gain	2x18 dBi	2x18 dBi	2x16 dBi	8 / 12 / 12 dBi
Horizontal Largeur du Faisceau	90 °	90 °	30 °	65 ° / 65 ° / 65 °
Vertical Largeur du Faisceau	4 °	4 °	15 °	55 ° / 30 ° / 30 °
Avant vers l'arrière Rapport	≥20 dB	≥20 dB	≥25 dB	≥20 Db / ≥25 dB / ≥25 dB
Isolement	≥28 dB	≥28 dB	≥28 dB	
Nominal Impédance	50 Ohms	50 Ohms	50 Ohms	50 Ohms
VSWR	≤ 2	≤ 2	≤ 2	≤ 1.5 / ≤ 1.5 / ≤ 1.5
Maximum Puissance	50 Watts	50 Watts	50 Watts	200 Watts
Foudre Protection	DC Sol	DC Sol	DC Sol	DC Sol
Connecteur	2xN Femme	2xN Femme	2xU.FL	5xN Femme
Dimensions	760x128x56 mm	760x180x60 mm	230x128x56 mm	580x320x80 mm
Poids	3 kg	3 kg	1.1 kg	5 kg
Radôme	UPVC	UPVC	UPVC	UPVC
Couleur	Gris	Gris	Gris	Gris
Ajustable Angle	0 ~ 15 °	0 ~ 15 °	0 ~ 15 °	0 ~ 10 °
En Fonctionnement Température	-40 ~ 60 °C	-40 ~ 60 °C	-40 ~ 60 °C	-40 ~ 60 °C
Vent Charge	60 m/s	60 m/s	60 m/s	60 m/s
Montage Sur Mât Diamètre	35-75 mm	35-75 mm	35-50 mm	40-70 mm



Antenne Modèle No.	YDS2458ST14.517VH-2N(F)	YDS0826ST9X4-4N(F)
La Fréquence Intervalle	2400-2500 / 5150-5850 MHZ	824-960 / 1710-2690 MHZ
Polarisation	Vertical / Horizontal	±45° / ±45°
Gain	14.5 dBi / 17 dBi	9 dBi / 9 dBi
Horizontal Largeur du Faisceau	40 ° / 20 °	65 ° / 65 °
Vertical Largeur du Faisceau	20 ° / 11 °	60 ° / 55 °
Avant vers l'arrière Rapport	≥25 dB	≥20 dB / ≥25 dB
Isolement	≥28 dB	≥25 dB / ≥25 dB
Nominal Impédance	50 Ohms	50 Ohms
VSWR	≤ 1.5 / ≤ 2	≤ 1.5 / ≤ 1.7
Maximum Puissance	100 Watts	200 Watts
Foudre Protection		DC Sol
Connecteur	2×N Femme	N Femme / 3×N Femme
Dimensions	420×280×85 mm	320×280×125 mm
Poids	2.3 kg	2 kg
Radôme	PVC	UPVC
Couleur	Gris	Gris
Ajustable Angle	0 ~ 15 °	0 ~ 10 °
En Fonctionnement Température	-40 ~ 60 °C	-40 ~ 60 °C
Vent Charge	60 m/s	60 m/s
Montage Sur Mât Diamètre	35-75 mm	40-70 mm